

# KUNSTMATIGE INTELLIGENTIE VAN STEEDS GROTER STRATEGISCH BELANG

Steeds meer bedrijven kiezen voor de inzet van kunstmatige intelligentie (AI). Dat blijkt uit het 'AI transforming the enterprise'-rapport van KPMG. Deze innovatieve technologie biedt veel mogelijkheden om kernprocessen efficiënter en toekomstbestendiger in te richten. Daarmee versterkt u direct uw zakelijke strategie. We vertellen u er graag meer over.

## Zakelijke populariteit AI neemt toe

Het rapport van KPMG is opgesteld op basis van onderzoek onder 200 toonaangevende bedrijven wereldwijd. Hieruit komt naar voren dat 25 procent daarvan inmiddels op grote schaal gebruikmaakt van Robotic Process Automation. Dit is een vorm van automatisering waarbij softwaregebaseerde robotica autonome keuzes maakt. Uitgebreidere AI-toepassingen worden door ongeveer 20 procent van de ondervraagden op grote schaal ingezet. Denk aan het automatiseren van fabricageprocessen, het analyseren van grote hoeveelheden data en het voorspellen van trends. Nog eens 30 procent gebruikt AI alleen voor specifieke taken, bijvoorbeeld voor een chatbot als onderdeel van de klantenservice. De helft van de organisaties verwacht echter wel deze technologie binnen drie jaar op grote schaal in te zetten.

## Brede inzet van innovatieve technologie

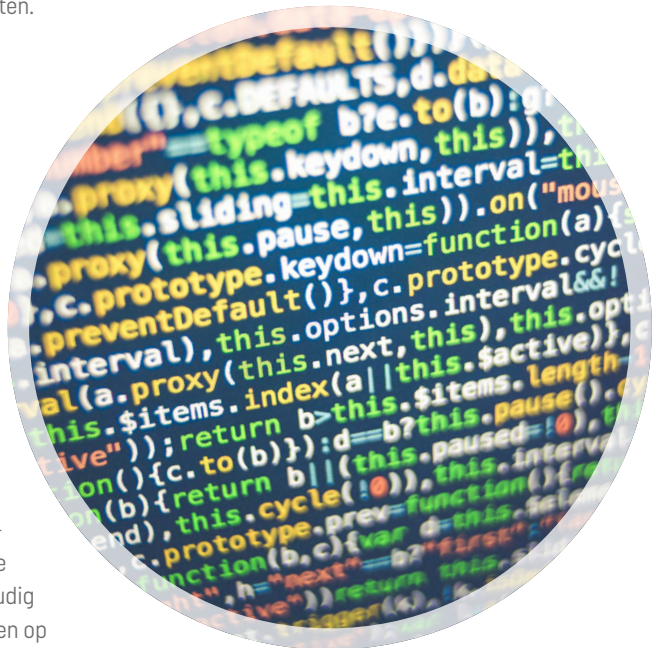
In de zorgsector wordt AI benut voor het analyseren van medische data. Daardoor kunnen sneller en accurater diagnoses worden gesteld. In Nederland zet Schiphol AI in om meer inzicht in bezoekersstromen te krijgen. Ook zien we AI terug in zakelijke security. Denk aan het herkennen van nieuwe soorten dreigingen op basis van patronen en trends. Een ander voorbeeld op dit gebied is predictive analysis. Hiermee kunnen dreigingen worden voorspeld op basis van onregelmatigheden in data- en trafficstromen.

## Tijdsbesparing en efficiëntie

AI als vorm van automatisering haalt medewerkers veel repetitief werk uit handen. Deze processen verlopen bovendien sneller en preciezer dan bij menselijke handelingen. Daardoor wordt veel tijd bespaard en kunnen organisaties eenvoudig een efficiëntieslag doorvoeren. Medewerkers kunnen zich daardoor vaker richten op werkzaamheden die creatief denkvermogen vergen; een discipline waarop de mens het nog altijd wint van de machine.

## Inzet AI vereist doordachte organisatie

De succesvolle inzet van AI is een veelzijdig en complex vraagstuk. Een goede voorbereiding en gedegen kennis van de technologie zijn uiteraard een belangrijke factor. Vanzelfsprekend dienen de beoogde voordelen en doelstellingen vóór aanvang onderzocht en gekaderd te zijn. Een derde cruciale factor is governance en toezicht, waarbij zelfs vraagstukken rondom ethiek om de hoek komen kijken. Kortom, de inzet van AI vraagt om een krachtig organisatorisch vermogen.



De succesvolle inzet van AI is een veelzijdig en complex vraagstuk. Een goede voorbereiding en gedegen kennis van de technologie zijn uiteraard een belangrijke factor.

